



국내 최대 규모 식품전

메가쇼 팔도밥상페어

전시회 운영 기준에 따른 패키징 제한 안내



01 전시회 운영 기준에 따른 패키징 제한 안내



POINT 1

품목별 포장 형태 기준 및 즉석조리 불가 안내

01 1차 농·축·수산물



벌크 판매 불가



패키징 되어 있는 제품만 판매 가능



01 전시회 운영 기준에 따른 패키징 제한 안내



POINT 1

품목별 포장 형태 기준 및 즉석조리 불가 안내

02 젓갈, 계장 및 반찬류 등



벌크 판매 불가



패키징 되어 있는 제품만 판매 가능





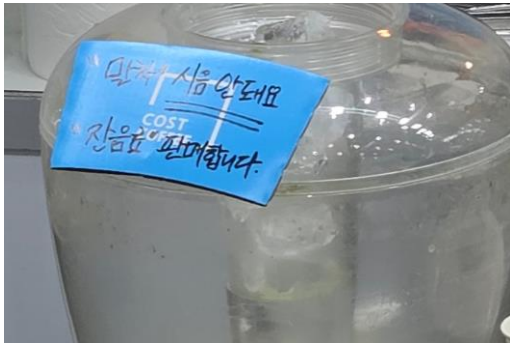
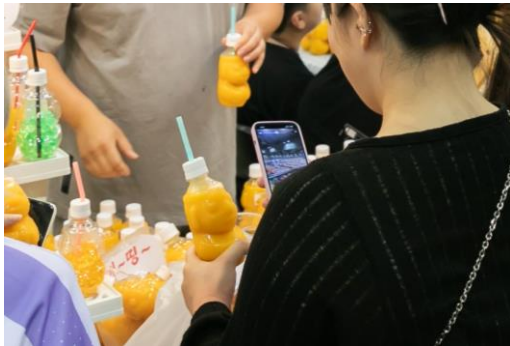
POINT 1

품목별 포장 형태 기준 및 즉석조리 불가 안내

03 음료 및 주류



잔술, 테이크아웃 컵, 음료 구멍 뚫기 불가



패키징 되어 있는 제품만 판매 가능





POINT 1

품목별 포장 형태 기준 및 즉석조리 불가 안내

04 그 외 즉석조리 절대 불가 ❌



시식 및 시음, 즉석조리 관련 문의는 메가쇼사무국으로 연락 부탁드립니다.
보다 상세하게 안내 드리겠습니다.